

# PIERWSZA POLSKA SIEĆ TRIANGULACYJNA



**PIRAMIDA  
ARMIŃSKIEGO  
NA ŁYSICA**

**JAK  
ODRESTAUROWAĆ  
ZABYTEK GEODEZJI  
NA ZIEMI  
ŚWIĘTOKRZYSKIEJ ?**



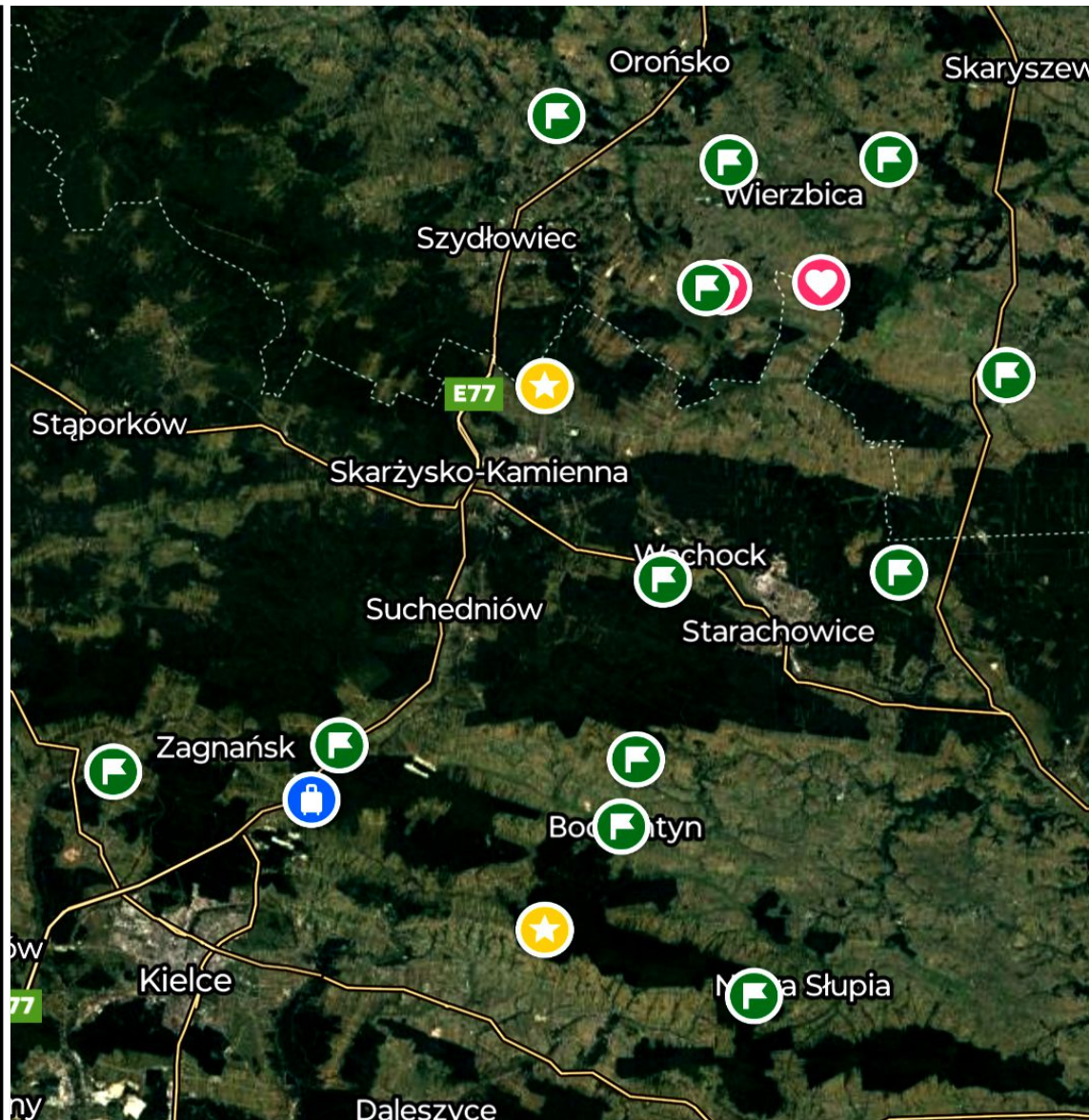
# ZABYTKI GEODEZJI ZIEMI ŚWIĘTOKRZYSKIEJ



REPER  
FUNDAMENTALNY  
W BARCZY



PUNKTY SIECI  
TRIANGULACYJNEJ  
ARMIŃSKIEGO



BAZA  
POMIAROWA  
ARMIŃSKIEGO

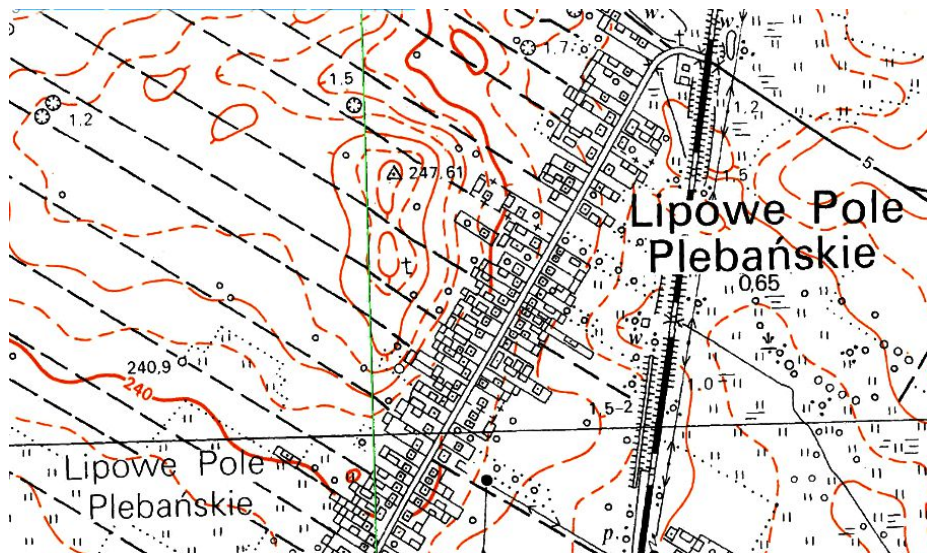
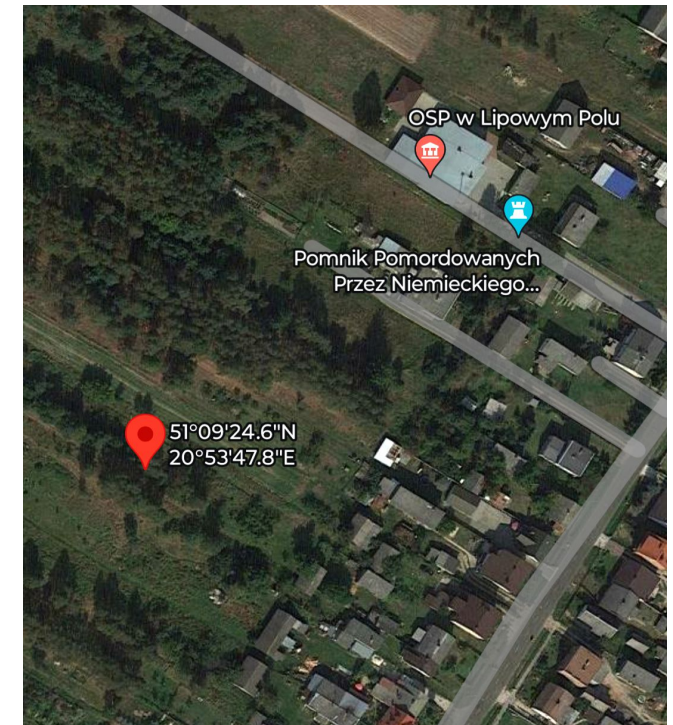


GŁÓWNE  
ZNAKI SIECI  
ARMIŃSKIEGO

# Sieć triangulacyjna Armińskiego

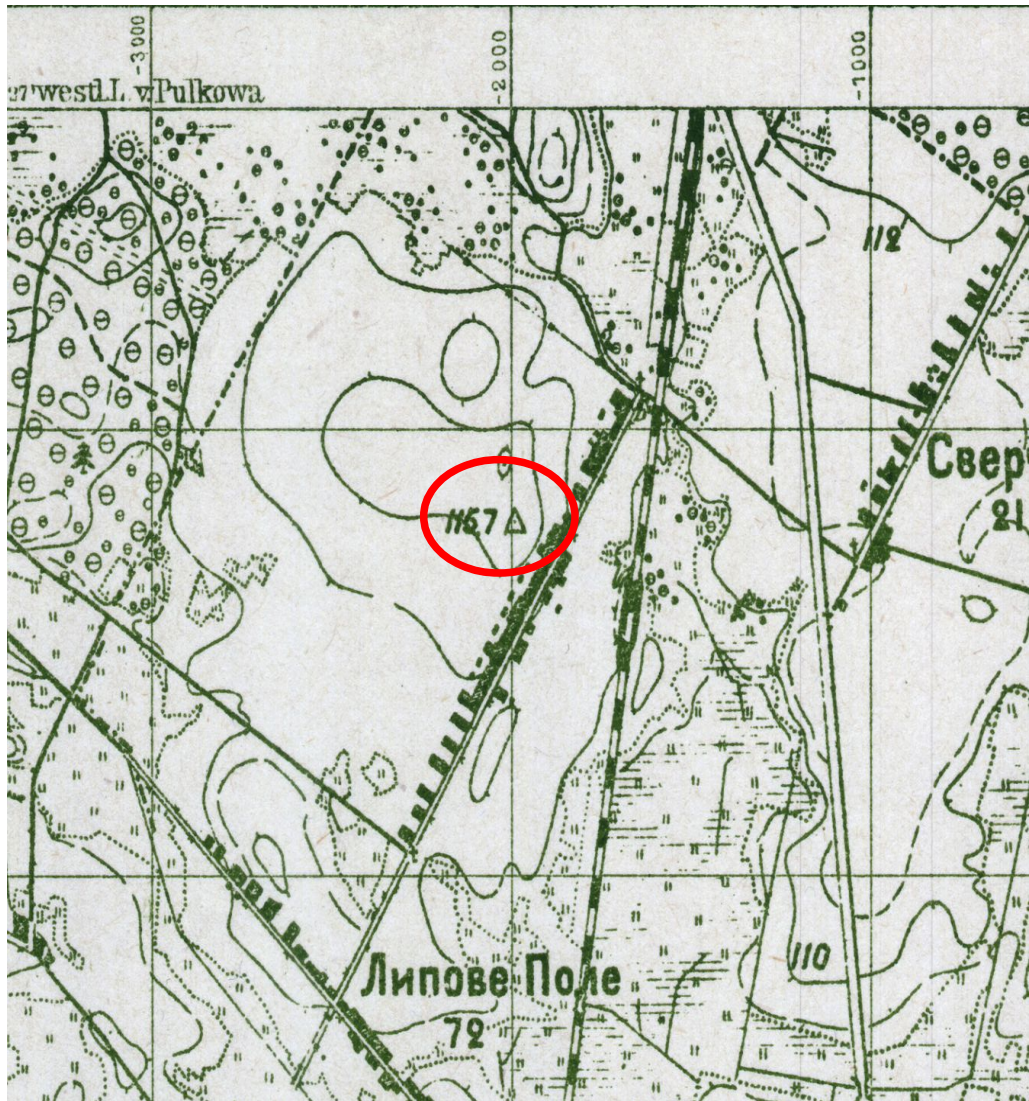
NR	SZER. GEOD	DŁUG. GEOD	LOKALIZACJA	STAN
1	50° 53' 29.80" N	20° 53' 47,80" E	Piramida Armińskiego na Łysicy	relikty
2	51° 12' 25.65" N	21° 06' 11.08" E	Wschodni kraniec bazy pomiarowej	zniszcz.
3	51° 12' 17.09" N	21° 01' 47.35" E	Zachodni kraniec bazy pomiarowej	zniszcz.
4	51° 09' 24,55" N	20° 53' 47,80" E	Mira południkowa - północna	istnieje
5	50° 56' 31.44" N	20° 57' 13.71" E	Kościół Św. Stanisława w Bodzentynie	osnowa
6	50° 58' 29.41" N	20° 57' 53.19" E	Góra Sieradowska	zniszcz.
7	51° 03' 57.54" N	21° 09' 40.04" E	Dębowa Góra	zniszcz.
8	51° 12' 15.65" N	21° 01' 01.31" E	Wieś Rogów, obok zach. krańca bazy	osnowa
9	51° 09' 43.32" N	21° 14' 28.21" E	Zamek w Ilży	relikty
10	51° 16' 00.29" N	21° 09' 12.00" E	Góra Szubienica	zniszcz.
11	51° 17' 16.32" N	20° 54' 19.55" E	Wieś Lesica, koło Szydłowca	zniszcz.
12	51° 03' 45.19" N	20° 59' 05.35" E	Wieś Węglów, koło Wąchocka	zniszcz.
13	51° 15' 55.28" N	21° 02' 02.18" E	Wieś Rzeczków, koło Wierzbicy	zniszcz.
14	50° 58' 54.05" N	20° 44' 36.07" E	Wieś Występa	zniszcz.
15	50° 58' 07.89" N	20° 34' 28.36" E	Góra Grodowa, wieś Tumlin	zniszcz.
16	50° 51' 33.19" N	21° 03' 10.23" E	Wieża w klasztorze na Świętym Krzyżu	zniszcz.

# Mira południka Łysicy



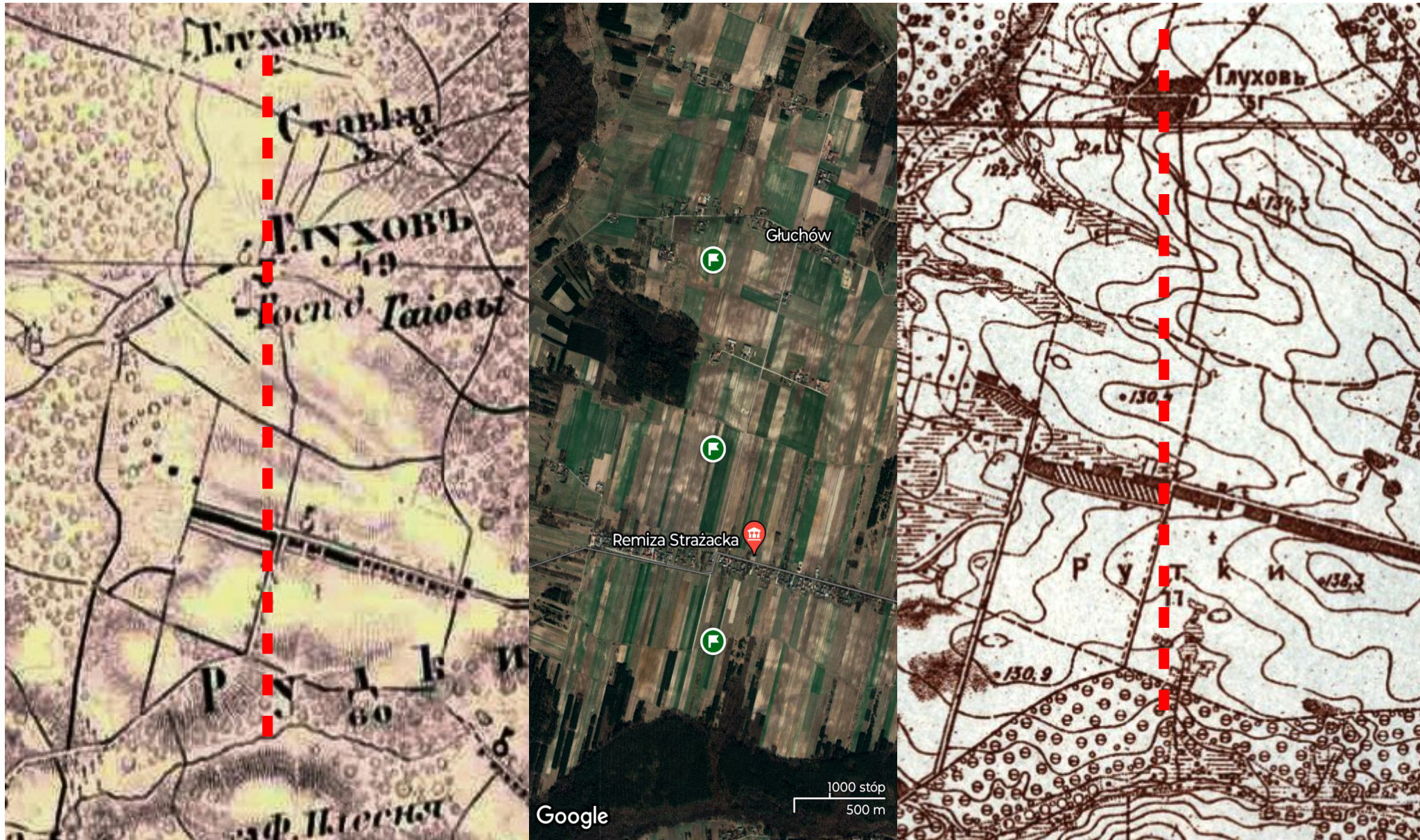
# Mira południka Łysicy

*Lipowe Pole Plebańskie – mira północna*

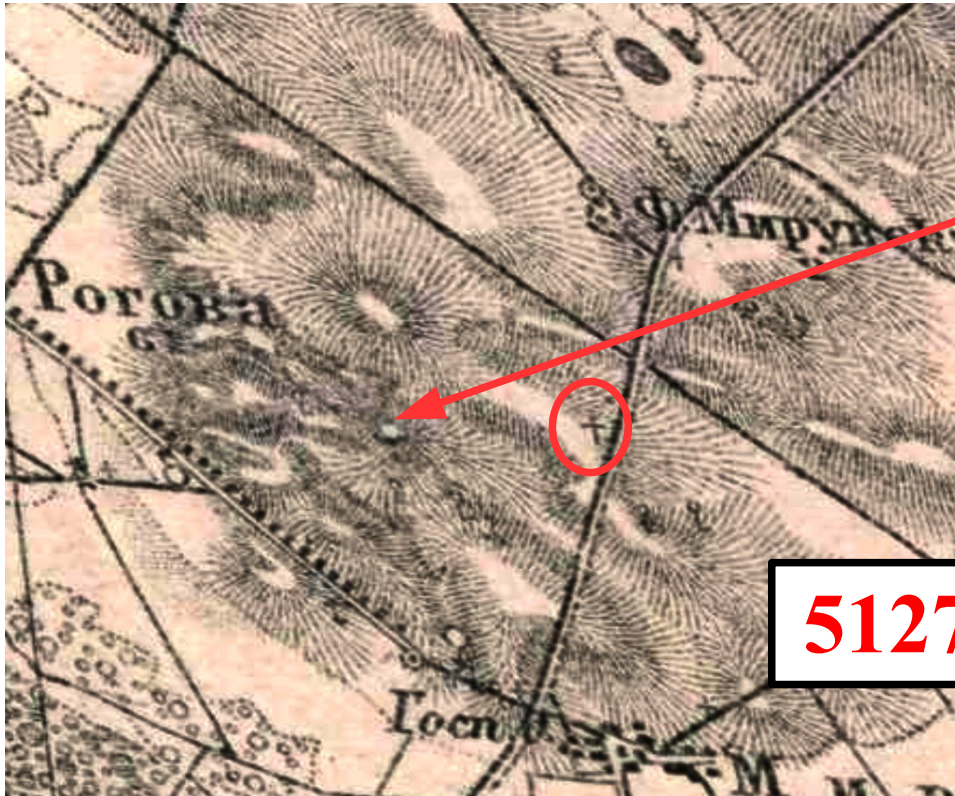


# Mira południka Łysicy

*Rudki – mira południowa ?*



# Baza pomiarowa Armińskiego



**Rogów II (przy zach. krańcu bazy)**

NR\_PUNKTU 134301700

KLASA Bazowa

X1992 = 373257.859 Y1992 = 646868.575

H\_PLEVRF2007NH = 221.30 m

**5127,274 m**

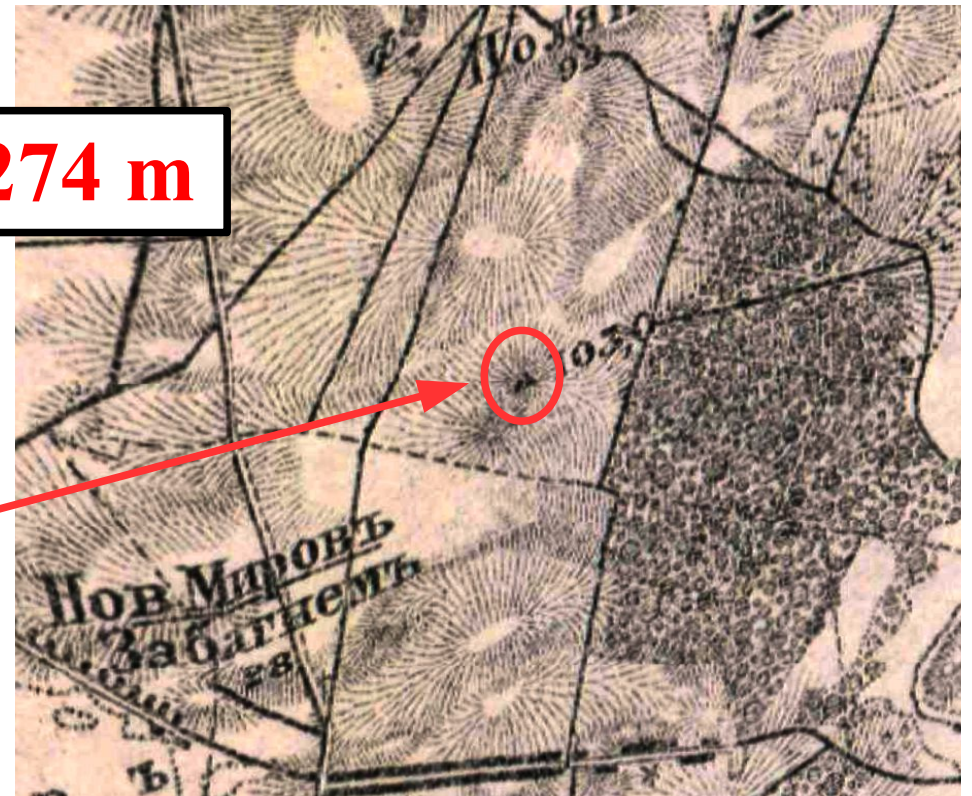
**Żelazny Krzyż (wschodni kraniec bazy)**

NR\_PUNKTU 134301800

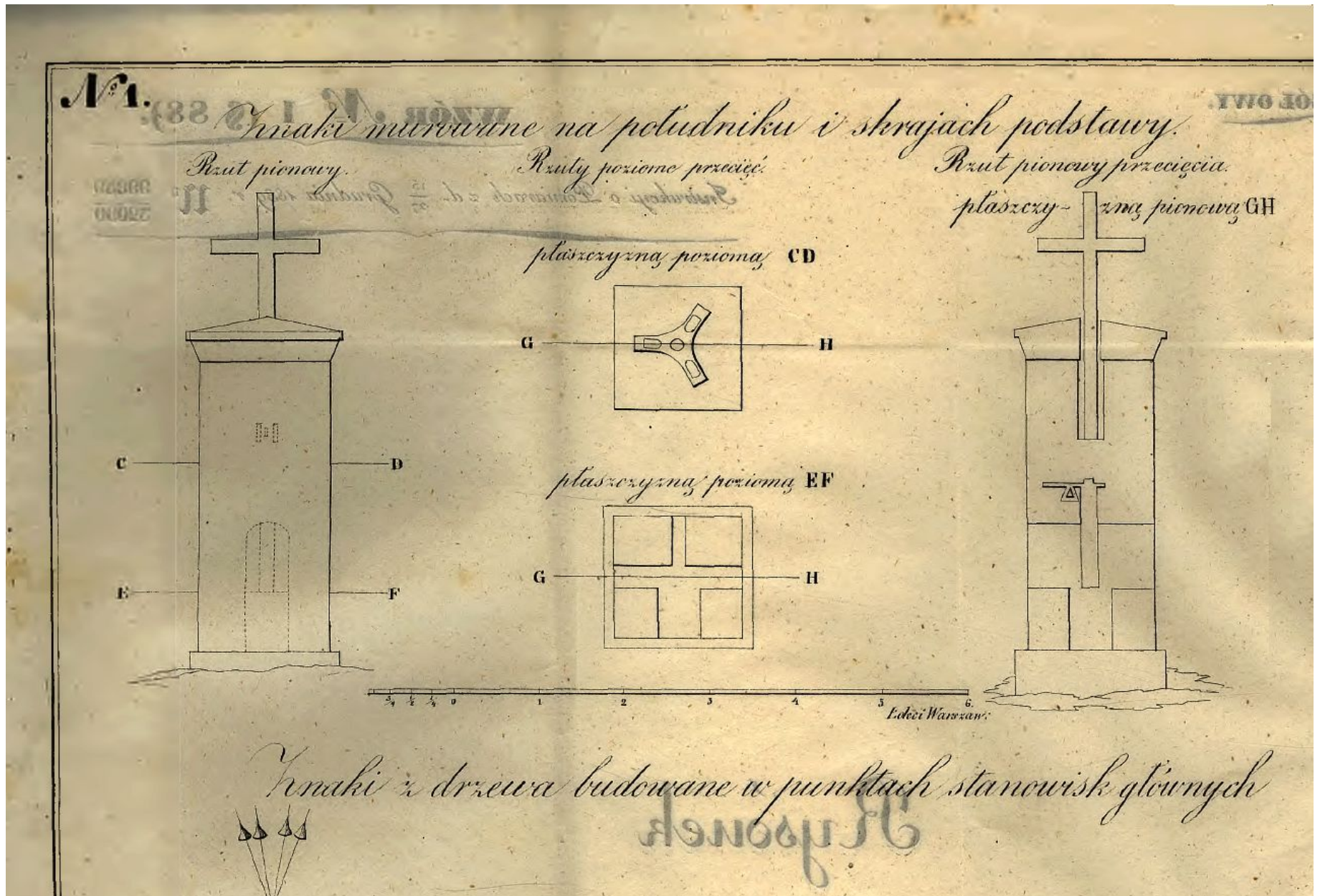
KLASA Bazowa

X1992 = 372782.132 Y1992 = 640868.581

H\_PLEVRF2007NH = 234.00 m

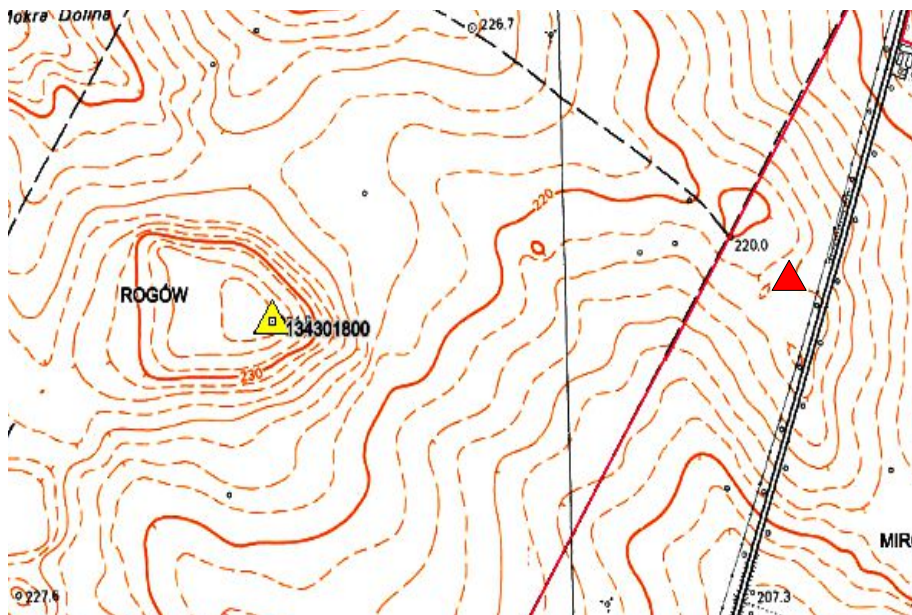


# Baza pomiarowa Armińskiego



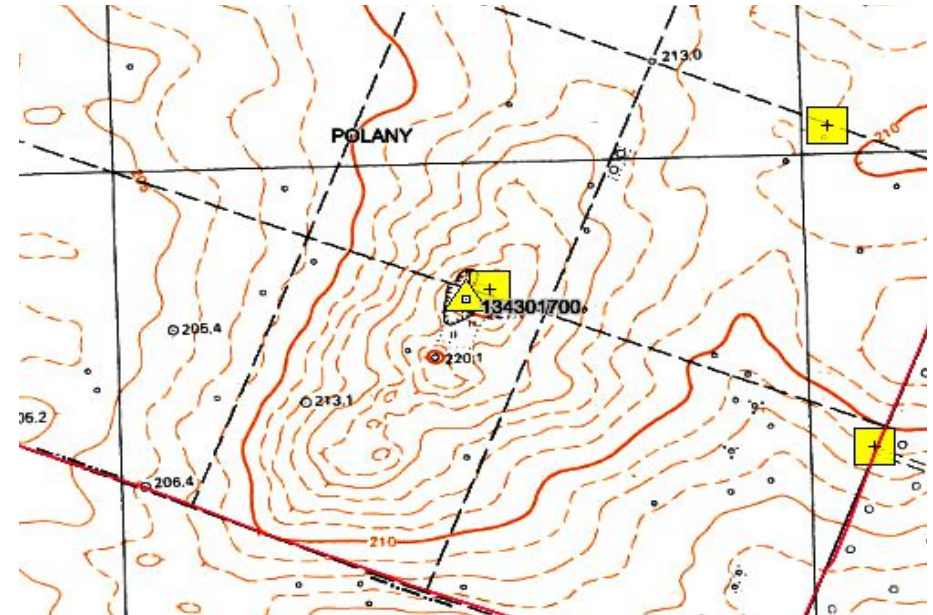


# Baza pomiarowa Armińskiego



OPIS TOPOGRAFICZNY PUNKTU OSNOWY PODSTAWOWEJ

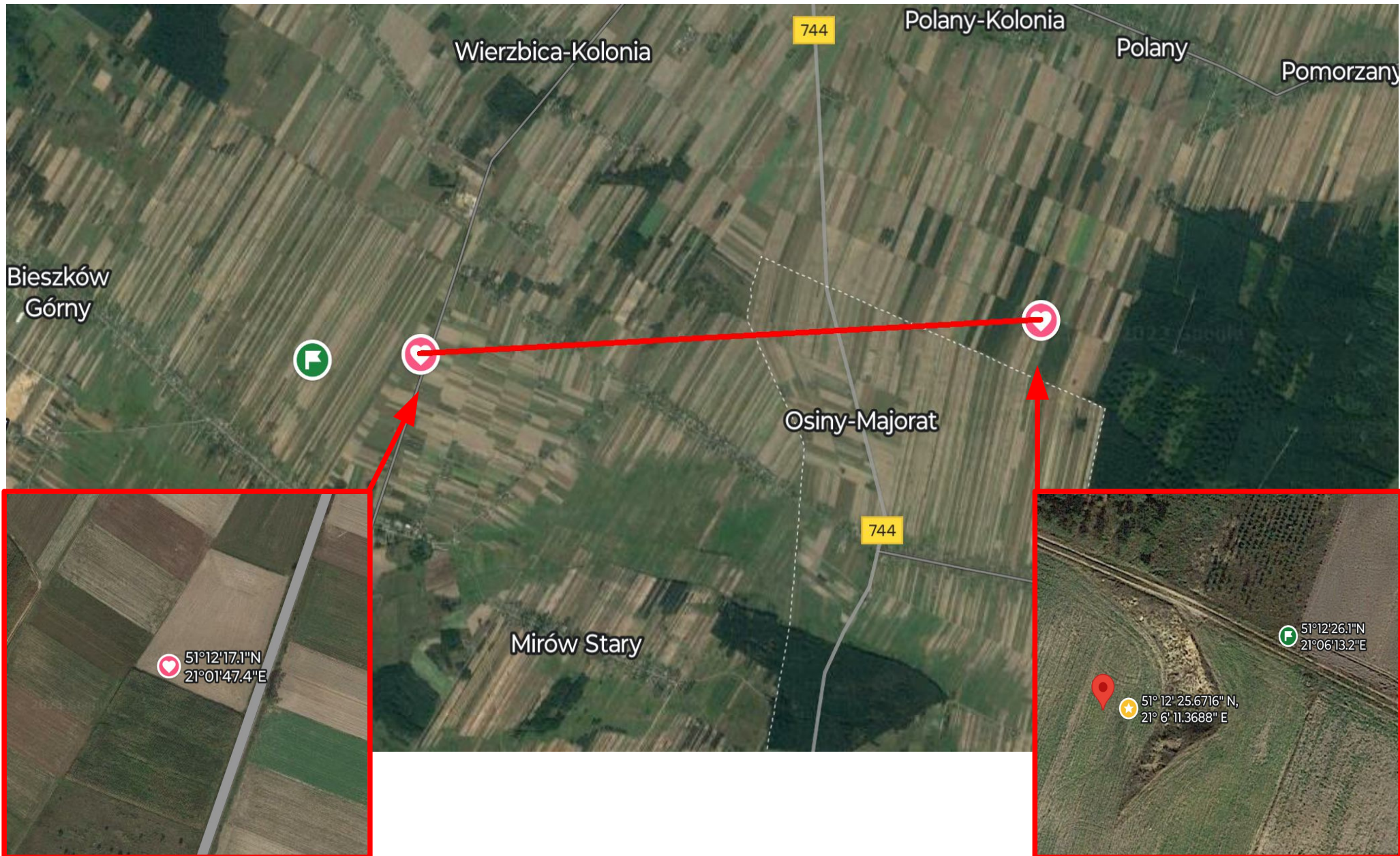
M-34-31-A	134301800	GRANIT.	7	ROGÓW II	134301800
godło nasy	nr punktu	cecha głowicy	typ znaku	nazwa punktu lub linii niwelety[raj]	dawny numer punktu
Polska mazowieckie		szydłowiecki		Mirów	
kraj	województwo	powiat	gmina	miejscowość	nr skrajny
				nr działki	
				$\phi$ 51°12'15.7" $\Lambda$ 21°01'01.6"	
<p>Centr                  St. granit. 1,16 x 1,61 x 53                  P. bet. 60-60-12                  K. bet. 25-25-15</p> <p>Poboczni                  I - fund. bet. w.                  II - fund. bet. w.                  III - fund. bet. w.                  IV - fund. bet. w.</p> <p>1343403 Pkier - Mirówek 0,90                  I - pod. 2,91                  II - pod. 10,294                  III - pod. 20,33                  IV - pod. 30,374</p> <p>Poboczni na głębokości co 50 cm.                  Mamy brano do gwiazdy wewn. fund. bet. w.</p>					
Wykonawca		PPG Warszawa Ryszard Obłucki, 28.08.1961			
Aktualizujący		SKB GIS s.c. Data: 10.2019 r.			



OPIS TOPOGRAFICZNY PUNKTU OSNOWY PODSTAWOWEJ

M-34-31-A	134301700	ZNISZCZONY	null	ZELAZNY KRZYZ	134301700
godło nasy	nr punktu	cecha głowicy	typ znaku	nazwa punktu lub linii niwelety[raj]	dawny numer punktu
Polska mazowieckie		radomski		Wierzbica	
kraj	województwo	powiat	gmina	miejscowość	nr skrajny
				nr działki	
				$\phi$ 51°12'25.7" $\Lambda$ 21°06'11.4"	
<p>Centr                  St. granit. 1,15 x 1,51 x 88                  P. bet. 60-60-12                  K. bet. 25-25-15</p> <p>Poboczni                  I - fund. bet. w.                  II - fund. bet. w.                  III - fund. bet. w.                  IV - fund. bet. w.</p> <p>Pkier - ZELAZNY KRZYZ 0,90                  I - pod. 3,290                  II - pod. 13,294                  III - pod. 23,292                  IV - pod. 33,198</p> <p>Mamy do uchwytny metalicznych wewn. fund. bet. w.</p>					
WYKONAWCA					
Instytucja: PPG - Warszawa					
Zaktualizowano: SKB GIS s.c. Data: 10.2019 r.					

# Baza pomiarowa Armińskiego





# Ślady w dokumentach...

17	Bodzentyn . . . . .	p.p.	50	55	49.50	-9	22	42.91	273.66
18	Modrzewie . . . . .	3	50	55	3.94	-9	15	26.47	348.76
19	Waśniów, kościół . . . . .	3	50	54	6.53	-9	6	11.93	284.88
20	Krajno . . . . .	3	50	53	39.49	-9	28	9.98	425.41
21	Góra Łysica . . . . .	1	50	53	35.63	-9	25	40.64	611.54
22	Pokrzywianka Gor- na . . . . .	3	50	53	14.68	-9	11	34.95	316.80
23	Garbacz . . . . .	3	50	53	6.40	-9	5	14.72	294.27
24	Dębno . . . . .	3	50	53	0.61	-9	22	14.96	515.13
25	Dobruchno . . . . .	3	50	52	48.86	-9	8	35.20	311.46

galk

galk

## Pas 44 słup 32 — I l i z a elipsoidalna wyrównywująca, punkt wyjścia Warszawa.

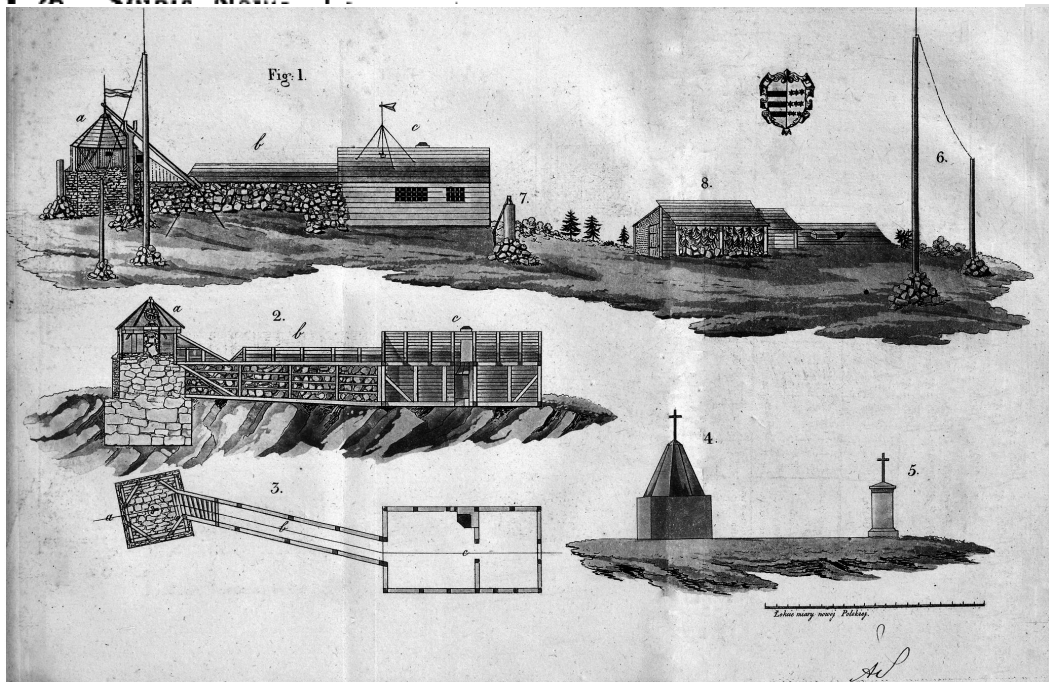
1	Jastrząb . . . . .	3	51° 14' 51" 30	-9° 20' 13" 70	223.03
2	Jastrząb, kościół . . . . .	3	51 14 50.45	-9 22 26.55	225.42
3	Walentynów . . . . .	3	51 13 32.17	-9 4 48.70	201.63
4	Szydłowiec, kościół . . . . .	3	51 13 28.53	-9 28 0.88	266.68
5	Szydłowiec . . . . .	3	51 12 47.22	-9 26 53.48	265.25
6	Pomorzany . . . . .	3	51 12 43.68	-9 8 50.91	187.02
7	Polany . . . . .	3	51 12 31.24	-9 13 17.76	219.66
8	Rogów . . . . .	3	51 12 21.19	-9 18 27.19	233.17
9	Krzyżanowice . . . . .	3	51 11 51.08	-9 4 27.55	201.19
10	Krzyżanowice, ko- ściół . . . . .	3	51 11 37.21	-9 5 30.64	216.87
11	Pakosław . . . . .	3	51 11 12.71	-9 9 50.87	212.77
12	Chwałowice . . . . .	3	51 10 59.61	-9 1 56.55	195.43

galka

galka

galka

410



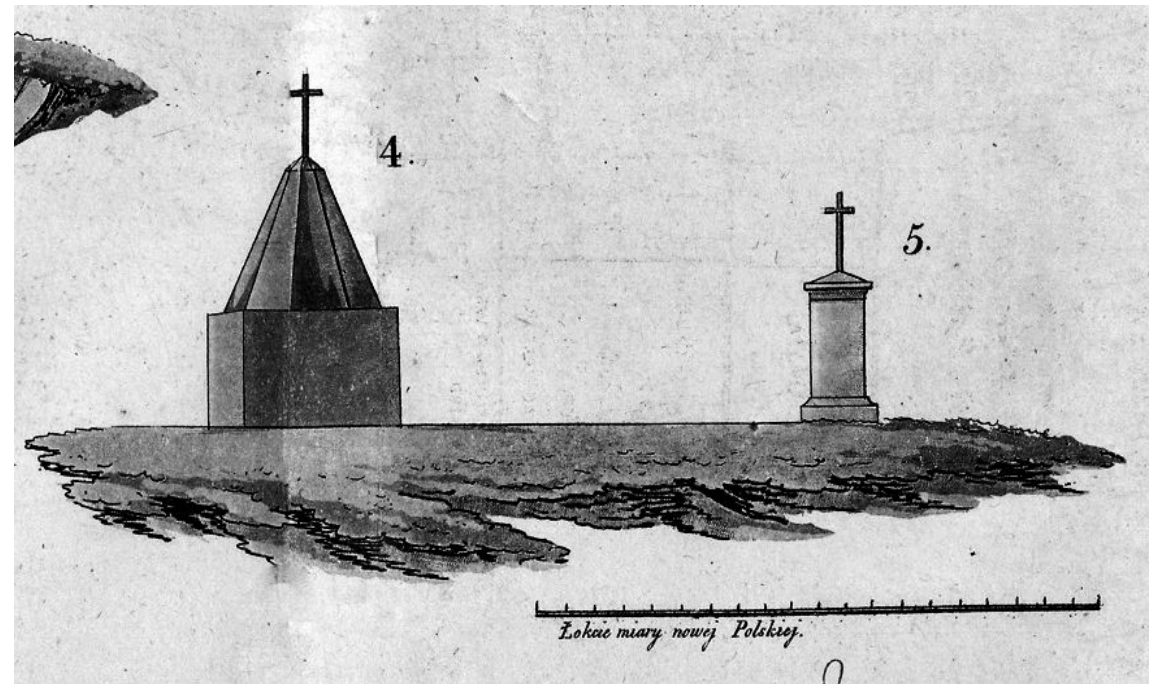
L. P.	NAZWA PUNKTU	RZĄD	SZEROKOŚĆ	DLUGOŚĆ OD PULKOWA	WYSO- KOŚĆ M.	UWA
13	Starosiedlice . . . . .	3	51° 10' 49" 14	-9° 6' 55" 90	226.72	
14	Osiny . . . . .	3	51 10 41.62	-9 13 3.68	199.91	
15	Seredzice . . . . .	2	51 9 55.25	-9 7 54.12	241.12	
16	Ilża, kościół . . . . .	3	51 9 52.48	-9 5 18.60	213.43	galka
17	Ilża . . . . .	1	51 9 28.49	0 2 53.75	246.01	
18	Lipowe Pole . . . . .	p.p.	51 9 30.31	-9 25 41.51	246.88	?
19	Jagodno . . . . .	p.p.	51 8 31.50	-9 19 53.11	249.02	
20	Mirzec, kościół . . . . .	p.p.	51 8 17.46	-9 16 5.65	239.87	galka
21	Grzybowa Góra . . . . .	p.p.	51 8 14.11	-9 21 40.95	252.56	

# Piramida na Łysicy

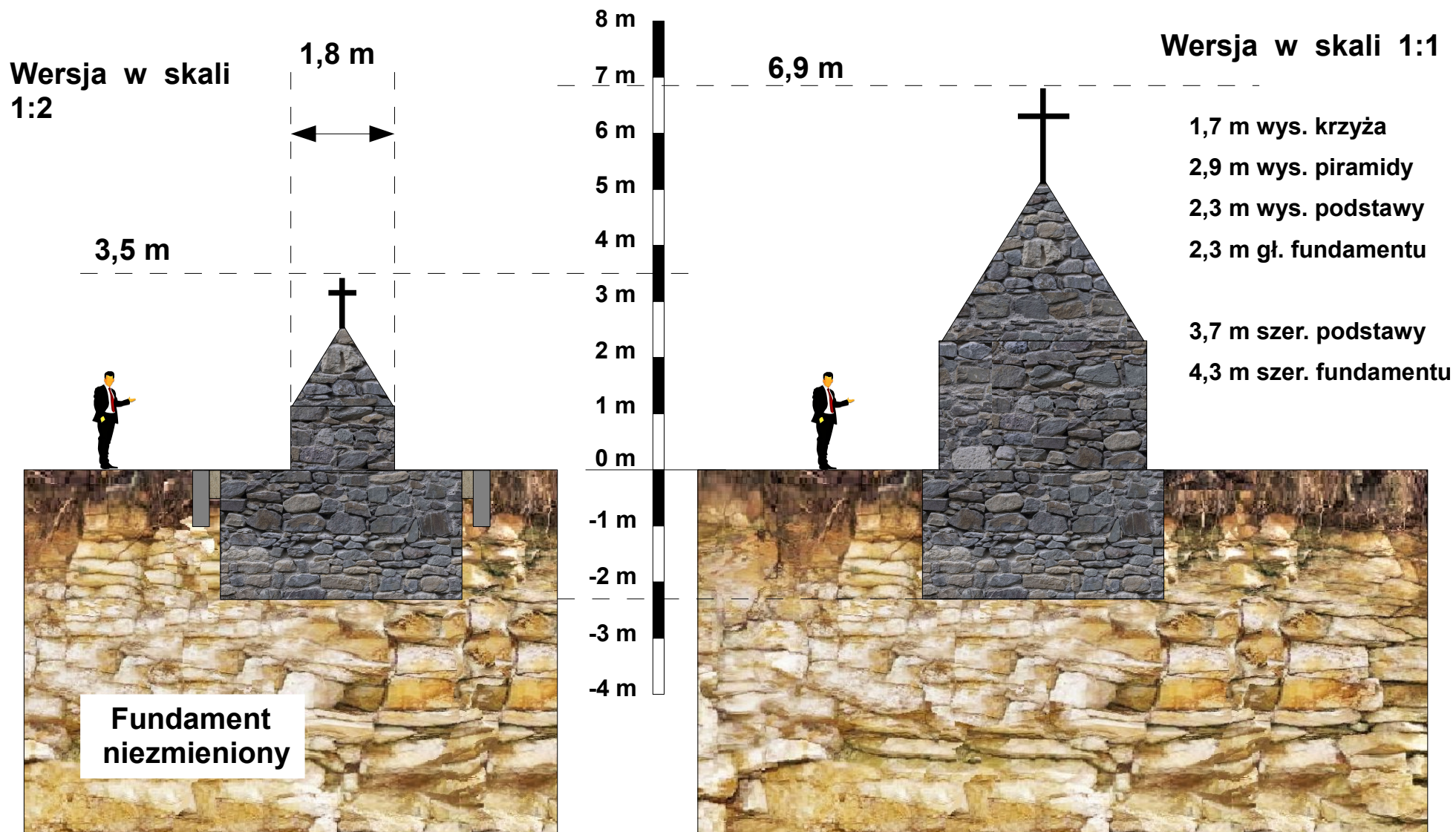




# Piramida na Łysicy



# Rekonstrukcja piramidy na Łysicy





# Rekonstrukcja piramidy na Łysicy

WERSJA MINIMALISTYCZNA



# Geodezyjne zabytki na świecie



# Geodezyjne zabytki w Polsce

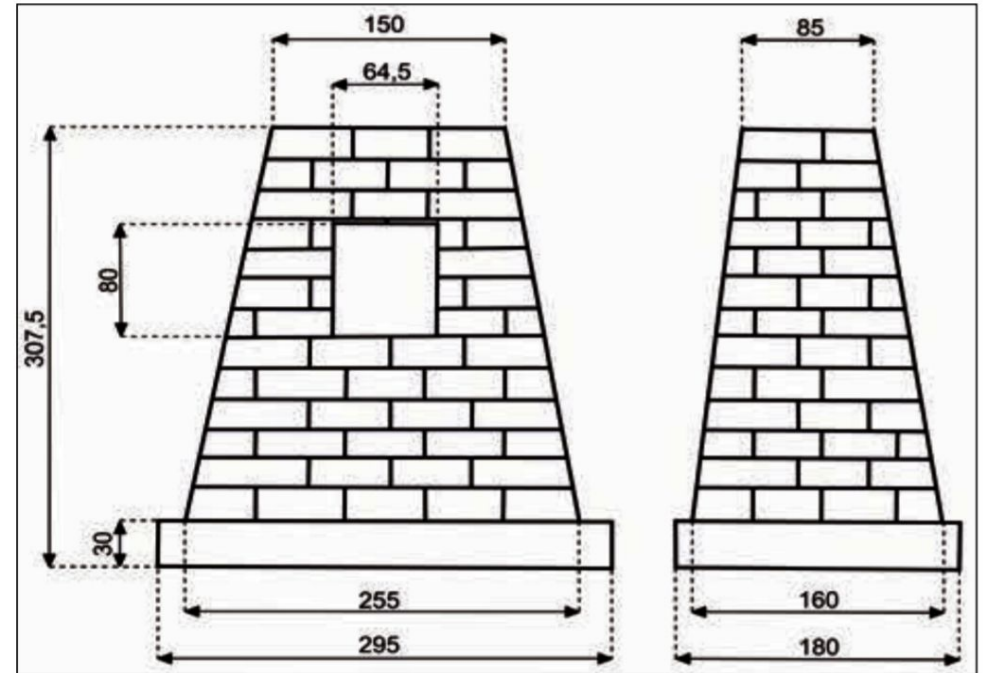
**SUCHA  
GÓRA**



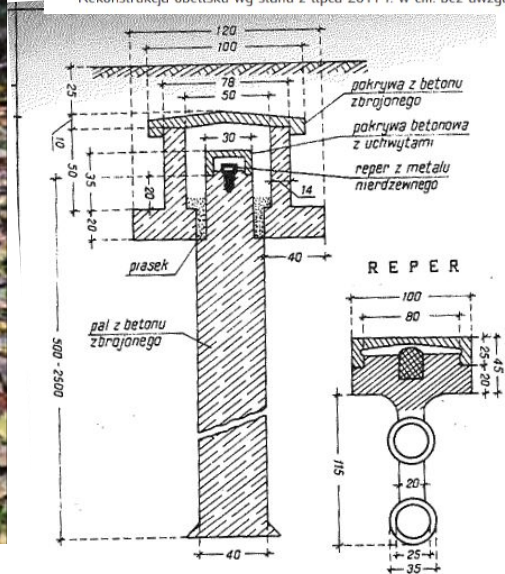
# Geodezyjne zabytki w Polsce



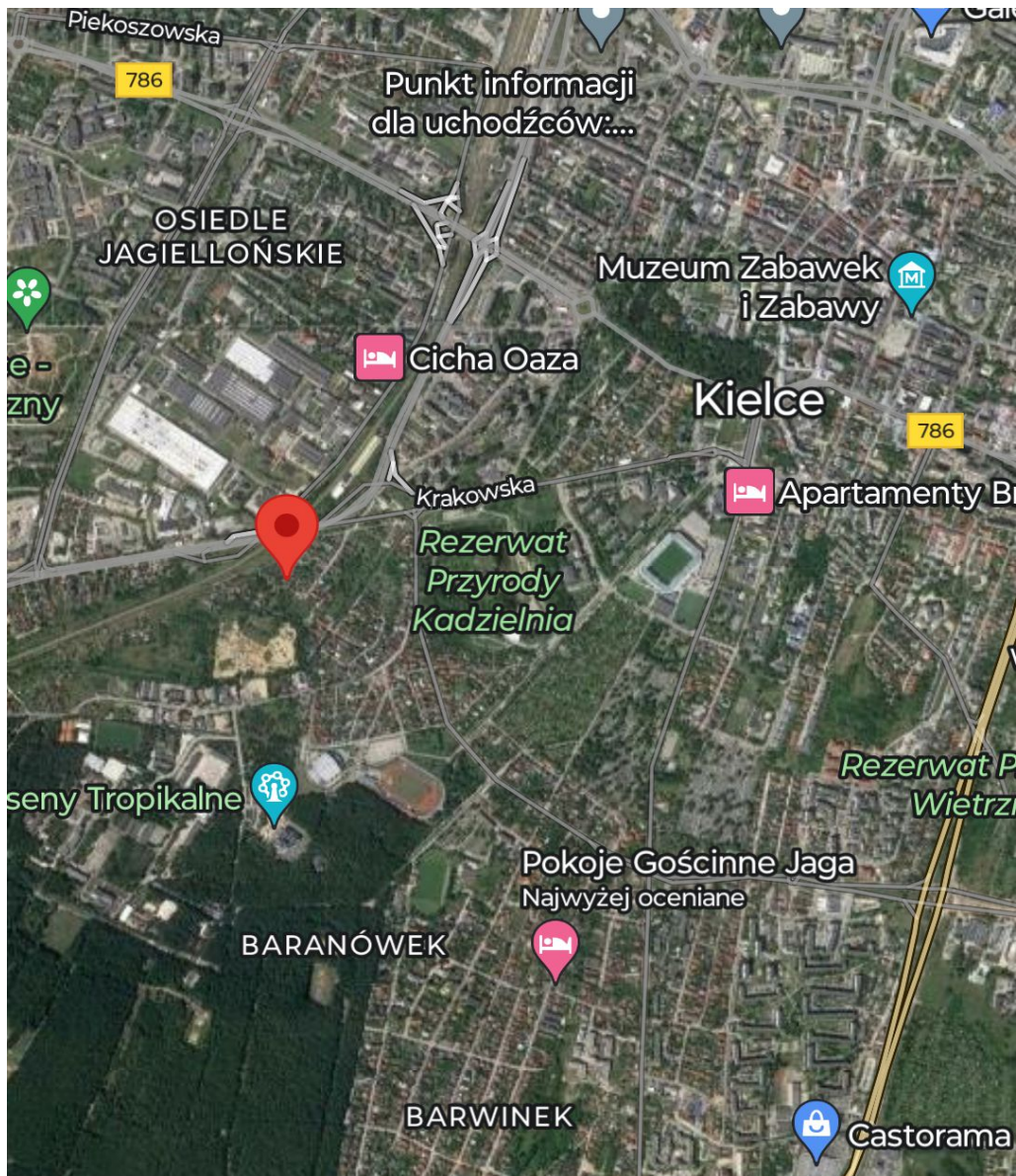
# Reper fundamentalny Barcza



Rekonstrukcja obelisku wg stanu z lipca 2011 r. w cm. bez uwzględnienia uszkodzeń



# GEODEZYJNY ŚRODEK MIASTA KIELCE



# GEODEZYJNY ŚRODEK WOJEWÓDZTWA ŚWIĘTOKRZYSKIEGO

